



1. **Κισσόνεργα**, 1948, υδατογραφία σε χαρτί, 20 x 27.5 εκ. Συλλογή Κώστα Οικονόμου  
 1. **Kissonergha**, 1948, watercolour on paper, 20 x 27.5 cm. Collection of Costas Economou



2. **Μαραθούντα**, 1948, υδατογραφία σε χαρτί, 16 x 24 εκ. Συλλογή Κώστα Οικονόμου  
 2. **Marathounta**, 1948, watercolour on paper, 16 x 24 cm. Collection of Costas Economou



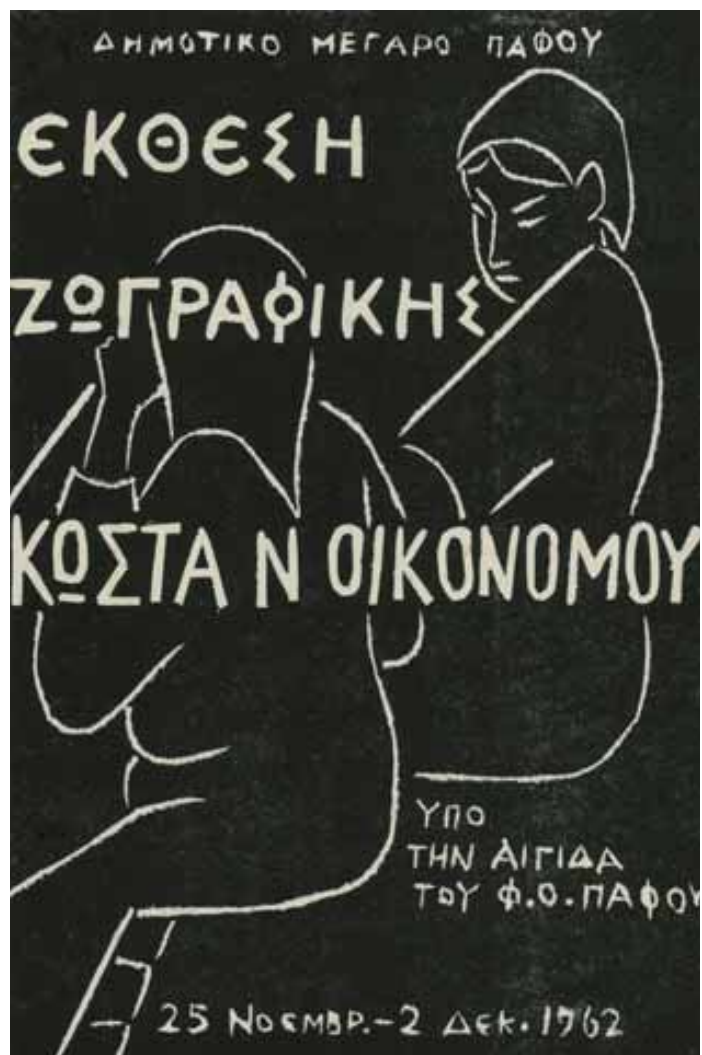
3. **Ο Α. Σαββίδης ζωγραφίζει**, π. 1953, λάδι σε κόντρα πλακέ, 31.5 x 34 εκ.  
 Συλλογή Κώστα Οικονόμου  
 3. **A. Savvides Painting**, c. 1953, oil on plywood, 31.5 x 34 cm. Collection of Costas Economou



4. **Ξεφλούδισμα αμυγδάλων**, 1953, λάδι σε σέλοτεξ, 29 x 45 εκ. Συλλογή Κώστα Οικονόμου  
 4. **Peeling Almonds**, 1953, oil on board, 29 x 45 cm. Collection of Costas Economou

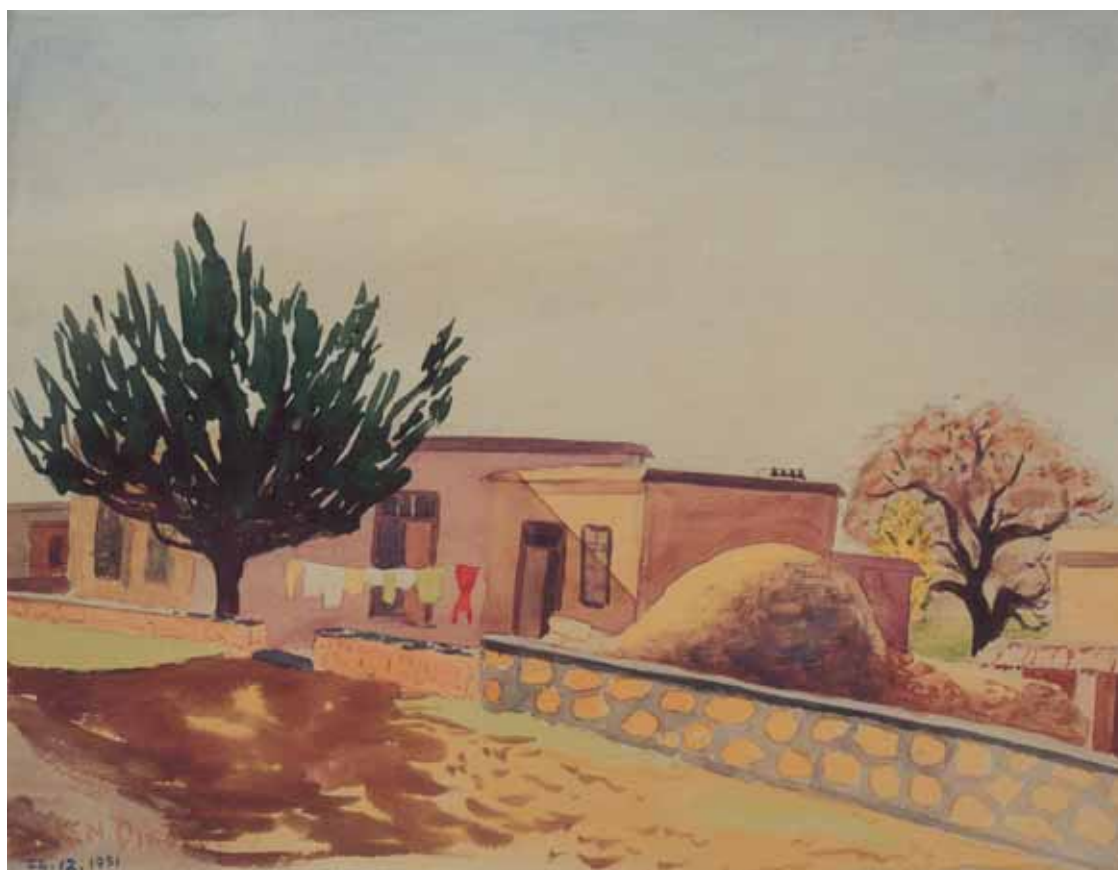


5. **Αγύρτα**, 1954, λάδι σε σέλοτεξ, 45 x 61 εκ. Συλλογή Κώστα Οικονόμου  
 5. **Aghyrta**, 1954, oil on board, 45 x 61 cm. Collection of Costas Economou



15. **Εξώφυλλο μπροσούρας έκθεσης**, 1962, λινογραφία σε χαρτί, 21.6 x 14.2 εκ. Αρχείο Κώστα Οικονόμου

15. **Cover of exhibition brochure**, 1962, linocut on paper, 21.6 x 14.2 cm. Archive of Costas Economou



6. **Κισσόνεργα**, 1951, υδατογραφία σε χαρτί, 25 x 32 εκ. Συλλογή Κώστα Οικονόμου  
6. **Kissonergha**, 1951, watercolour on paper, 25 x 32 cm. Collection of Costas Economou



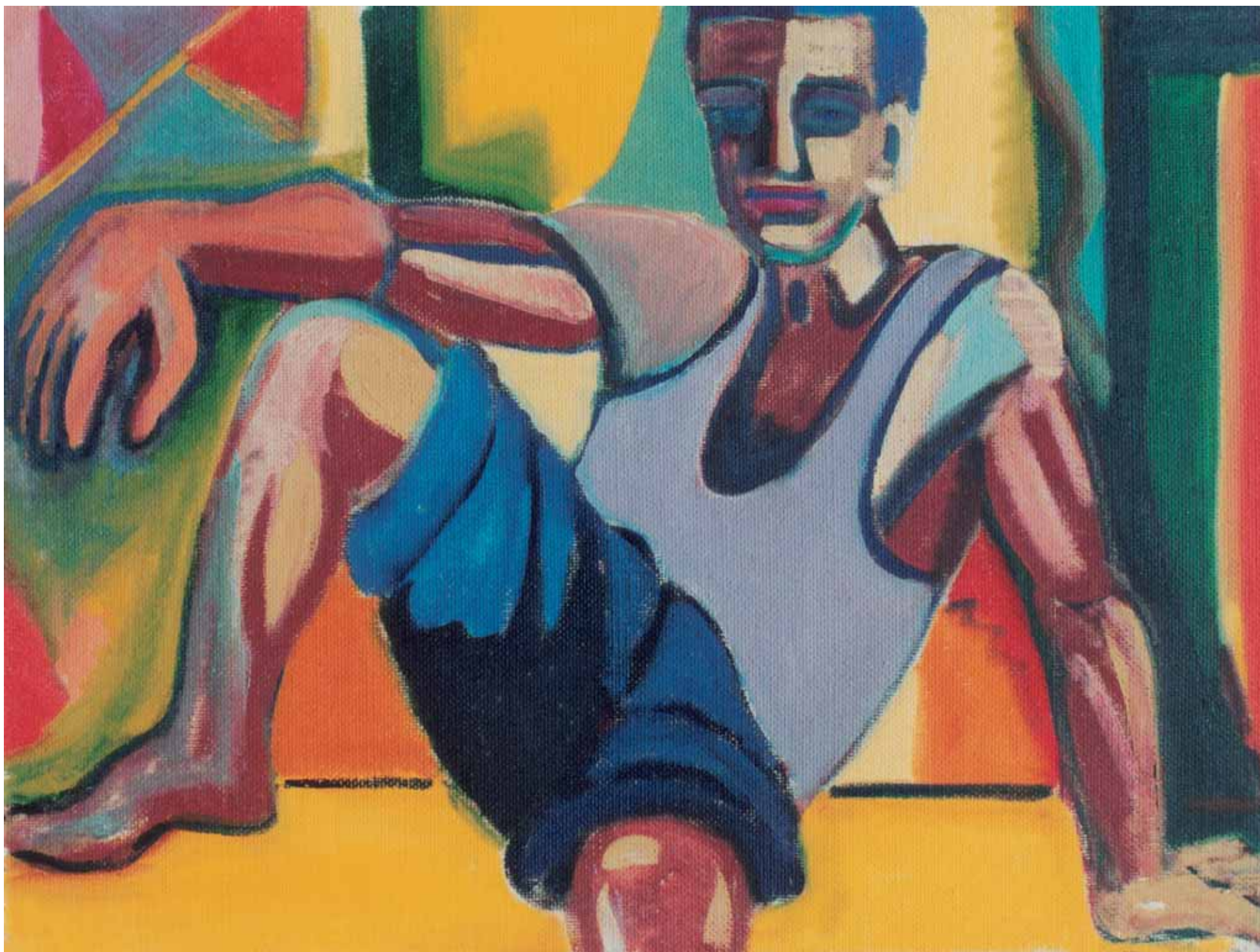
7. **Κισσόνεργα**, 1953, υδατογραφία σε χαρτί, 21 x 29 εκ. Συλλογή Κώστα Οικονόμου  
7. **Kissonergha**, 1953, watercolour on paper, 21 x 29 cm. Collection of Costas Economou



8. **Richmond (Red Lion Street)**, 1957, υδατογραφία σε χαρτί, 26,5 x 36 εκ. Συλλογή Κώστα Οικονόμου  
8. **Richmond (Red Lion Street)**, 1957, watercolour on paper, 26.5 x 36 cm. Collection of Costas Economou



9. **Αυτοπροσωπογραφία**, π. 1957-60, λάδι σε χαρτόνι, 21 x 19 εκ. Συλλογή Κώστα Οικονόμου  
9. **Self-portrait**, c. 1957-60, oil on paperboard, 21 x 19 cm. Collection of Costas Economou



10. **Εργάτης**, π. 1960, λάδι σε σέλοτεξ, 45 x 60 εκ. Κρατική Συλλογή Σύγχρονης Κυπριακής Τέχνης  
10. **Worker**, c. 1960, oil on board, 45 x 60 cm. State Collection of Contemporary Cypriot Art



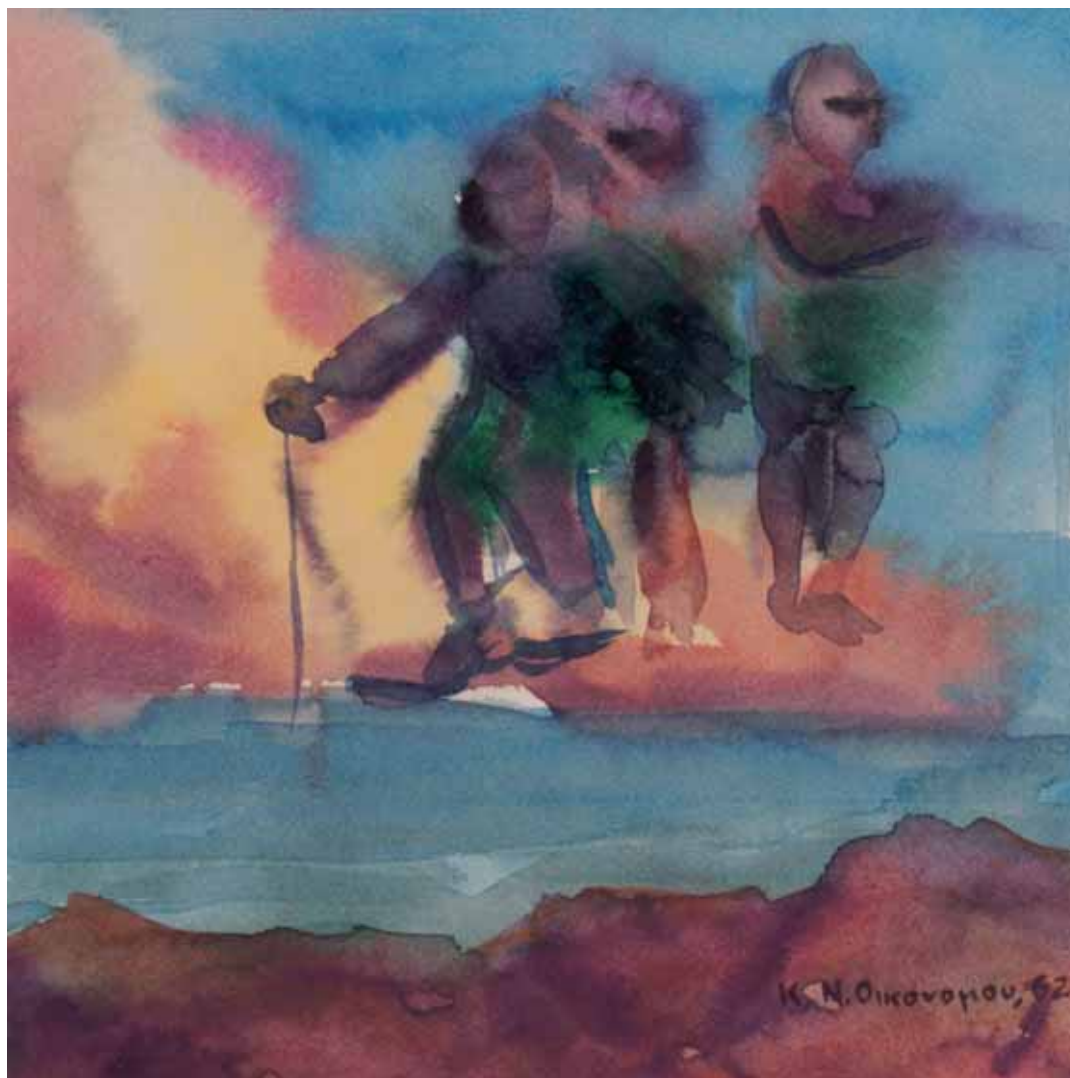
12. **Νοικοκυρά (Η μητέρα του καλλιτέχνη)**, 1958, έγχρωμη λινογραφία (μία πλάκα), 12.3 x 16.8 εκ. Σε 12 αντίτυπα  
 12. **Housewife (Mother of the Artist)**, 1958, colour linocut (single plate), 12.3 x 16.8 cm. In 12 copies



11. **Θέα από το παράθυρο (Winchester)**, 1956, υδατογραφία σε χαρτί, 36.5 x 26 εκ. Συλλογή Κώστα Οικονόμου  
 11. **View from the Window (Winchester)**, 1956, watercolour on paper, 36.5 x 26 cm. Collection of Costas Economou



13. **Κορίτσι**, π. 1960, πηλός, 13 x 9.5 x 9 εκ. Συλλογή Κώστα Οικονόμου  
 13. **Girl**, c. 1960, clay, 13 x 9.5 x 9 cm. Collection of Costas Economou



14. **Ψάρεμα**, 1962, υδατογραφία σε χαρτί, 22 x 22 εκ. Συλλογή Κώστα Οικονόμου

14. **Fishing**, 1962, watercolour on paper, 22 x 22 cm. Collection of Costas Economou



16. **Ο Γιάννος**, 1967, λάδι σε χαρτόνι, 35 x 28 εκ. Συλλογή Κώστα Οικονόμου

16. **Giannos**, 1967, oil on paperboard, 35 x 28 cm. Collection of Costas Economou



17. **Αγόρι που διαβάζει**, 1969, λάδι σε σέλοτεξ, 61 x 45 εκ. Συλλογή Κώστα Οικονόμου

17. **Boy Reading**, 1969, oil on board, 61 x 45 cm. Collection of Costas Economou



18. **Εξοχικό καφενείο**, 1968, υδατογραφία σε χαρτί, 27 x 34 εκ.  
Συλλογή Κώστα Οικονόμου  
18. **Country Coffeehouse**, 1968, watercolour on paper, 27 x 34 cm.  
Collection of Costas Economou



20. **Πορτραίτο αγοριού**, π. 1970-72, υδατογραφία σε χαρτί, 28.5 x 21.5 εκ. Συλλογή Κώστα Οικονόμου  
20. **Portrait of a Boy**, c. 1970-72, watercolour on paper, 28.5 x 21.5 cm. Collection of Costas Economou



19. **Τοπίο**, 1969, υδατογραφία σε χαρτί, 21 x 31 εκ. Συλλογή Κώστα Οικονόμου  
19. **Landscape**, 1969, watercolour on paper, 21 x 31 cm. Collection of Costas Economou



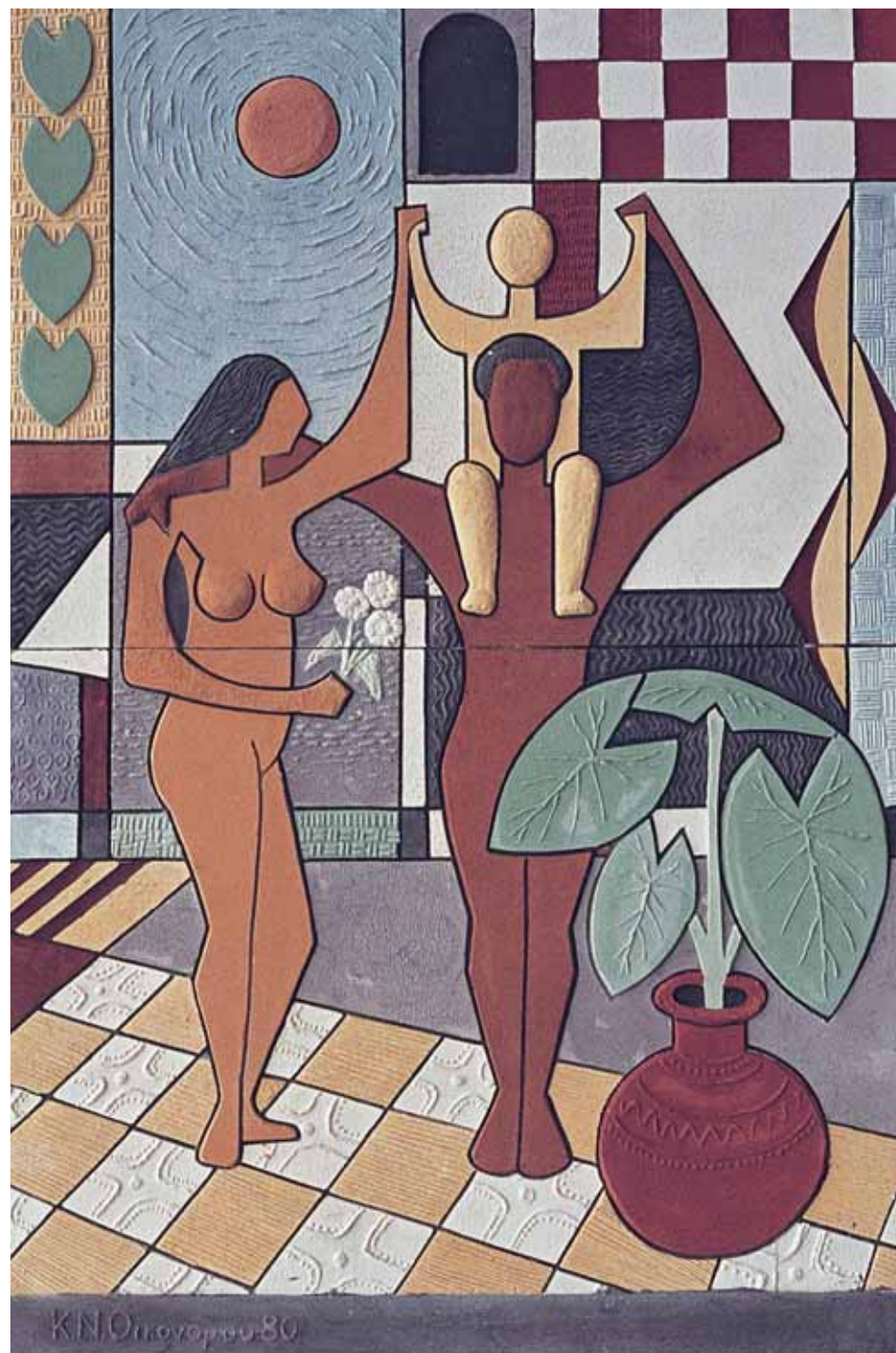


21. **Πέτρα του Ρωμιού**, 1974, υδατογραφία σε χαρτί, 27,5 x 39,5 εκ. Συλλογή Κώστα Οικονόμου  
21. **Petra tou Romiou**, 1974, watercolour on paper, 27,5 x 39,5 cm. Collection of Costas Economou



22. **Ειρήνη** (λεπτομέρεια), 1978, ανάγλυφο σε χρωματιστό τσιμέντο, 197 x 93 εκ.  
Οικία Αντρέα Σωτηριάδη, Πάφος

22. **Peace (detail)**, 1978, relief in coloured cement, 197 x 93 cm.  
House of Andreas Soteriades, Paphos



23. **Οικογένεια**, 1980, ανάγλυφο σε χρωματιστό τσιμέντο, 180 x 120 εκ.  
Οικία Παύλου Κισσονέργη, Πάφος

23. **Family**, 1980, relief in coloured cement, 180 x 120 cm. House of Pavlos Kissonerghis, Paphos



24. **Κύπρος 1974 – Πτώση**, 1978, λινογραφία σε χαρτί, 30 x 30 εκ. Σε 50 αντίτυπα  
24. **Cyprus 1974 – Fall**, 1978, linocut on paper, 30 x 30 cm. In 50 copies



25. **Κύπρος 1974 – Προσπάθεια**, 1978, λινογραφία σε χαρτί, 30 x 30 εκ. Σε 50 αντίτυπα  
25. **Cyprus 1974 – Effort**, 1978, linocut on paper, 30 x 30 cm. In 50 copies



26. **Μητέρα και παιδί**, π. 1985, μελάνι (μονοτυπία) σε ακυρόχαρτο, 42 x 18 εκ. Συλλογή Κώστα Οικονόμου

26. **Mother and Child**, c. 1985, ink (monotype) on straw paper, 42 x 18 cm. Collection of Costas Economou



28. **Άπτλο**, π. 1990, ξύλο, 42 x 16.5 x 15 εκ. Συλλογή Κώστα Οικονόμου

28. **Untitled**, c. 1990, wood, 42 x 16.5 x 15 cm. Collection of Costas Economou



27. **Μουσική (μελέτη για ανάγλυφο)**, 1985-86, υδατογραφία σε χαρτί, 34.5 x 47 εκ. Συλλογή Κώστα Οικονόμου

27. **Music (study for relief composition)**, 1985-86, watercolour on paper, 34.5 x 47 cm. Collection of Costas Economou



29. **Βουκολικό**, 1992, ακρυλικό σε σέλοτεξ, 39 x 65 εκ. Συλλογή Σόφης Παύλου-Ιωαννίδη  
29. **Pastoral**, 1992, acrylic on board, 39 x 65 cm. Collection of Sophie Pavlou-Ioannides



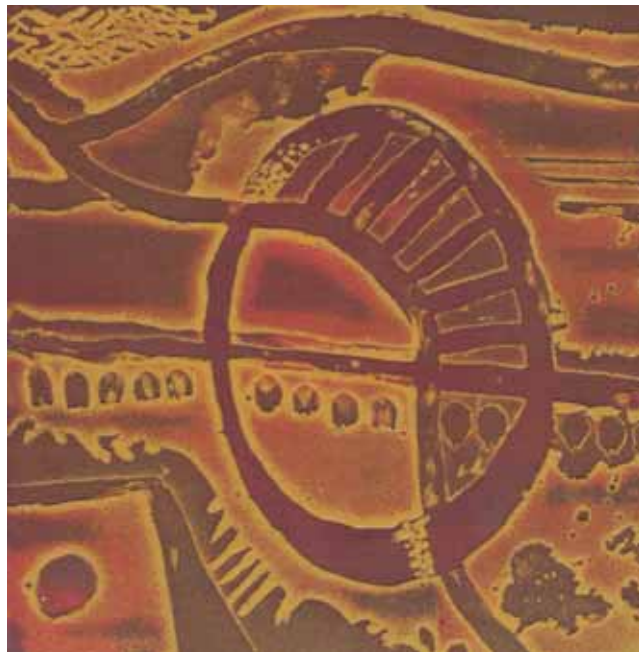
30. **Διαμερίσματα**, 1991, λάδι σε χαρτόνι, 27 x 39 εκ. Συλλογή Κώστα Οικονόμου  
30. **Apartments**, 1991, oil on paperboard, 27 x 39 cm. Collection of Costas Economou



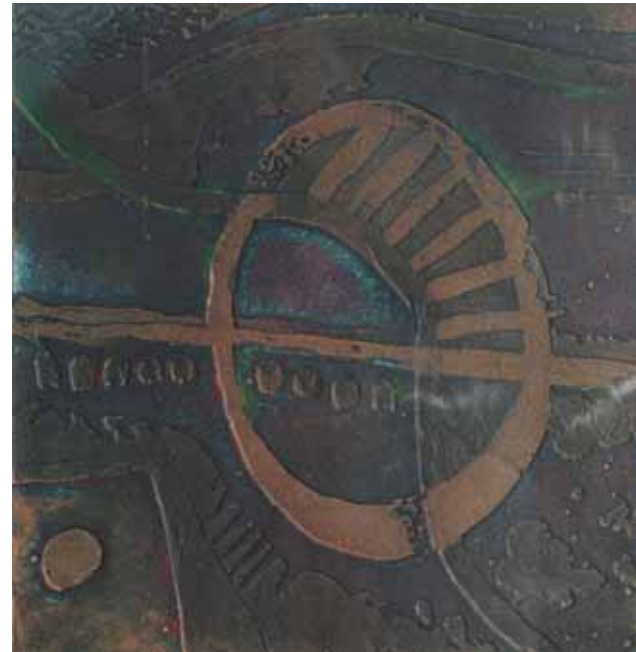
31. **Γυμνό**, 1993, μαρκαδόρος σε βρεγμένο χαρτί, 19 x 28 εκ. Συλλογή Κώστα Οικονόμου  
31. **Nude**, 1993, marker on wet paper, 19 x 28 cm. Collection of Costas Economou



32. **Ανθισμένες γιακαράντες**, 1989, υδατογραφία σε χαρτί, 14,5 x 28,5 εκ. Συλλογή Κώστα Οικονόμου  
32. **Blossomed Trees**, 1989, watercolour on paper, 14,5 x 28,5 εκ. Collection of Costas Economou



33α. **Σύνθεση**, 1994, τρίχρωμη χάραξη (μία πλάκα) σε χαρτί, 18 x 17 εκ. Συλλογή Κώστα Οικονόμου  
33α. **Composition**, 1994, tri-coloured etching (single plate) on paper, 18 x 17 cm. Collection of Costas Economou

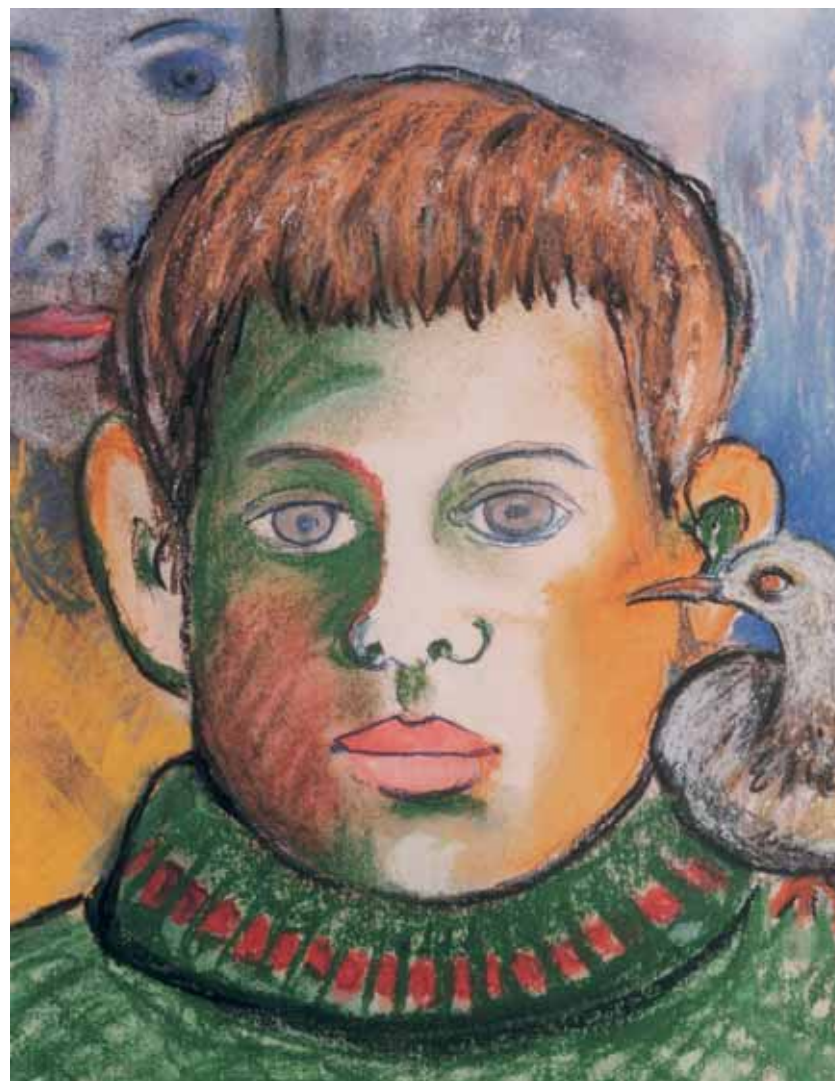


33β. **Σύνθεση**, 1994, τρίχρωμη χάραξη (μία πλάκα) σε χαρτί, 18 x 17 εκ. Συλλογή Κώστα Οικονόμου  
33β. **Composition**, 1994, tri-coloured etching (single plate) on paper, 18 x 17 cm. Collection of Costas Economou



34. **Αυτοπροσωπογραφία**, 1996, υδατογραφία και gouache σε χαρτί, 17 x 10 εκ. Συλλογή Κώστα Οικονόμου

34. **Self-portrait**, 1996, watercolour and gouache on paper, 17 x 10 cm. Collection of Costas Economou



35. **Πορτραίτο αγοριού με περιστέρι**, 1966-99, υδατογραφία και παστέλ σε χαρτί, 34 x 24 εκ. Συλλογή Κώστα Οικονόμου

35. **Portrait of a Boy with Dove**, 1966-99, watercolour and pastel on paper, 34 x 24 cm. Collection of Costas Economou



36. **Φθινοπωρινός άνεμος**, 1963-2002, υδατογραφία και μελάνι (μονοτυπία) σε χαρτί, 25 x 35 εκ.  
Συλλογή Άντη Οικονομίδη

36. **Autumn Wind**, 1963-2002, watercolour and ink (monotype) on paper, 25 x 35 cm.  
Collection of Andy Economides



37. **Αγόρι**, 2002, υδατογραφία και μελάνι (μονοτυπία) σε χαρτί, 47 x 35 εκ. Συλλογή Κώστα Οικονόμου

37. **Boy**, 2002, watercolour and ink (monotype) on paper, 47 x 35 cm. Collection of Costas Economou





**38a. Απόλλωνας και Μαρσύας**  
(μακέτα για ανάγλυφο), 1997, πηλός  
(και ίνες χαρτιού), 32,5 x 47 εκ.  
Συλλογή Κώστα Οικονόμου

**38a. Apollo and Marsyas**  
(model for relief composition), 1997,  
clay (and paper fibers), 32.5 x 47 cm.  
Collection of Costas Economou



**38β. Απόλλωνας και Μαρσύας**  
(μακέτα για ανάγλυφο), 1997, πηλός  
(και ίνες χαρτιού) και gouache 32,5 x 47 εκ.  
Συλλογή Κώστα Οικονόμου

**38b. Apollo and Marsyas**  
(model for relief composition), 1997, clay  
(and paper fibers) and gouache, 32.5 x 47 cm.  
Collection of Costas Economou



39. **Απόλλωνας και Μαρσύας**, 2005, ανάγλυφο σε χρωματιστό τσιμέντο, 270 x 600 εκ. Γυμνάσιο Αγίου Θεοδώρου, Πάφος  
39. **Apollo and Marsyas**, 2005, relief in coloured cement, 270 x 600 cm. Aghios Theodoros Gymnasium, Paphos

